

Web 2.0

Com sugestões de aplicação à
realidade municipal

Hugo Cartaxeiro
Business Developer Manager
Microsoft Portugal

Melgaço, 30 de Setembro de 2008

FÓRUM
Vale do Minho Digital

29 e 30 Setembro 2008
Hotel Monte Prado - Melgaço

A colaboração

Ad-hoc

Curto prazo

Estruturada

Longo-prazo



Produtividade
Pessoal



Equipas



Dept. e
aplicações



Organizações

Redes Sociais

A nova vaga de colaboração



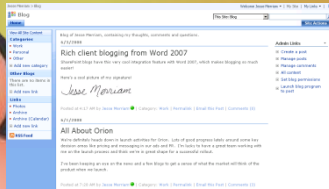
Equipas e comunidades

Expressão pessoal

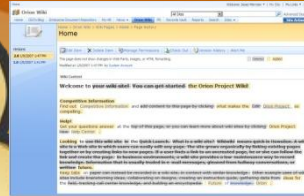
Partilha

Um novo mundo em ação

Blog



Wiki



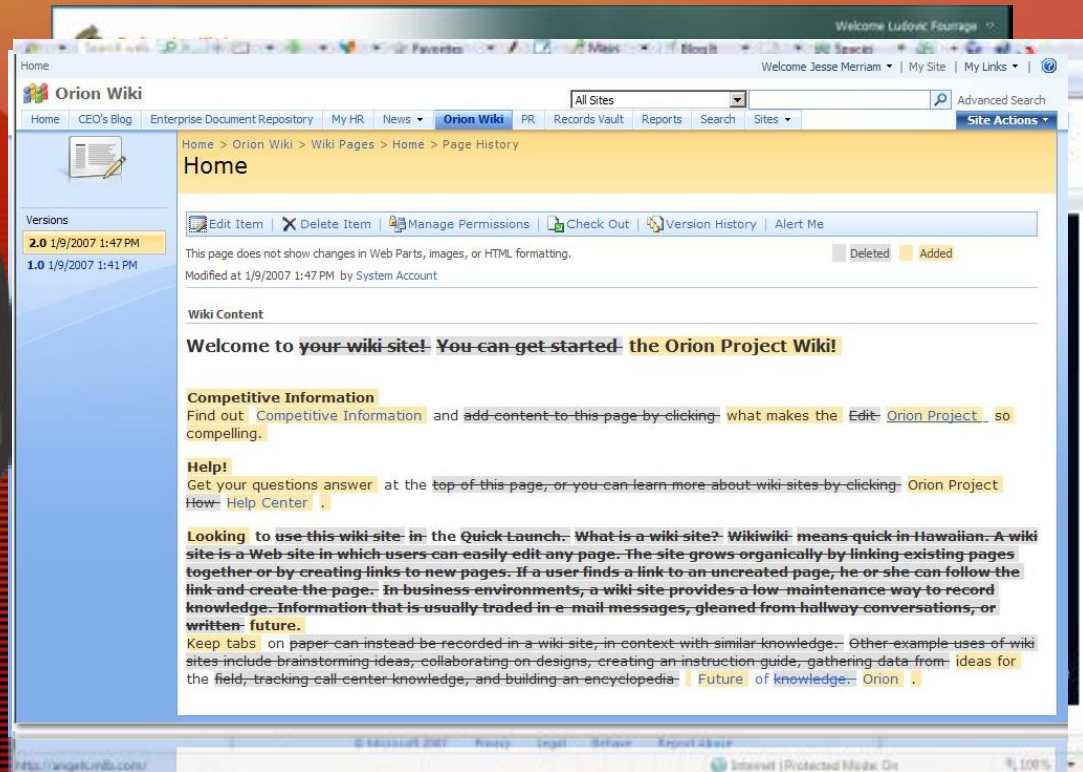
Mashup



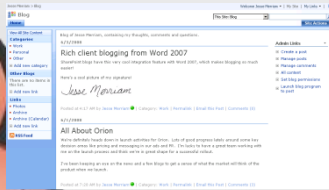
Podcast



Wiki



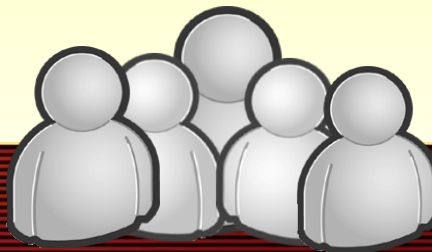
Um novo mundo em acção



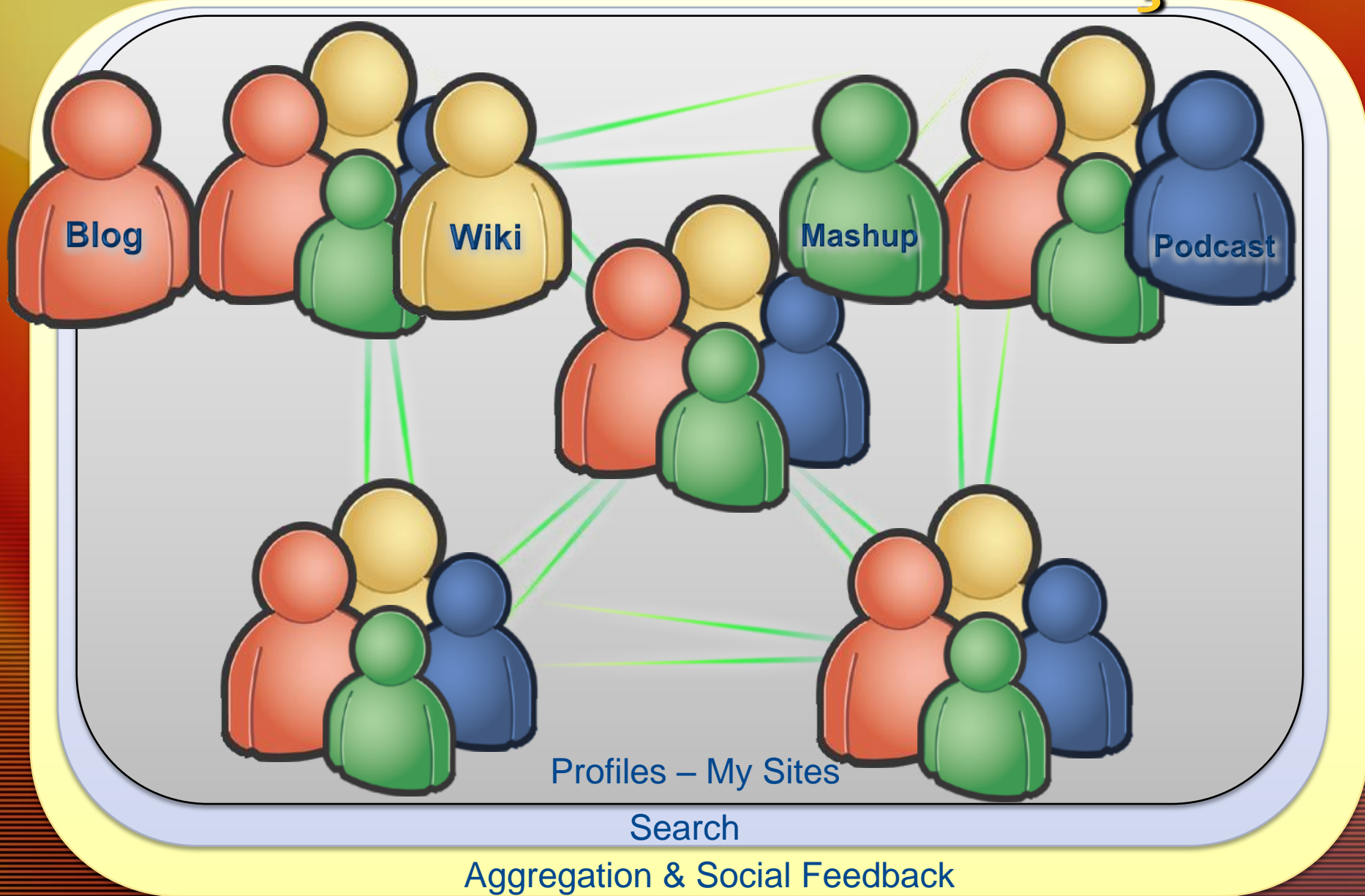
Profiles – My Sites

Search

RSS Aggregation & Social Feedback
Social Bookmarking
Tagging Rating



Um novo mundo em acção



3 leis sobre as redes sociais

Sarnoff's Law: N

Metcalf's Law: N^2

Reed's Law: 2^N

Metcalf's Law:

'Value increases in proportion to the square of the number of users'

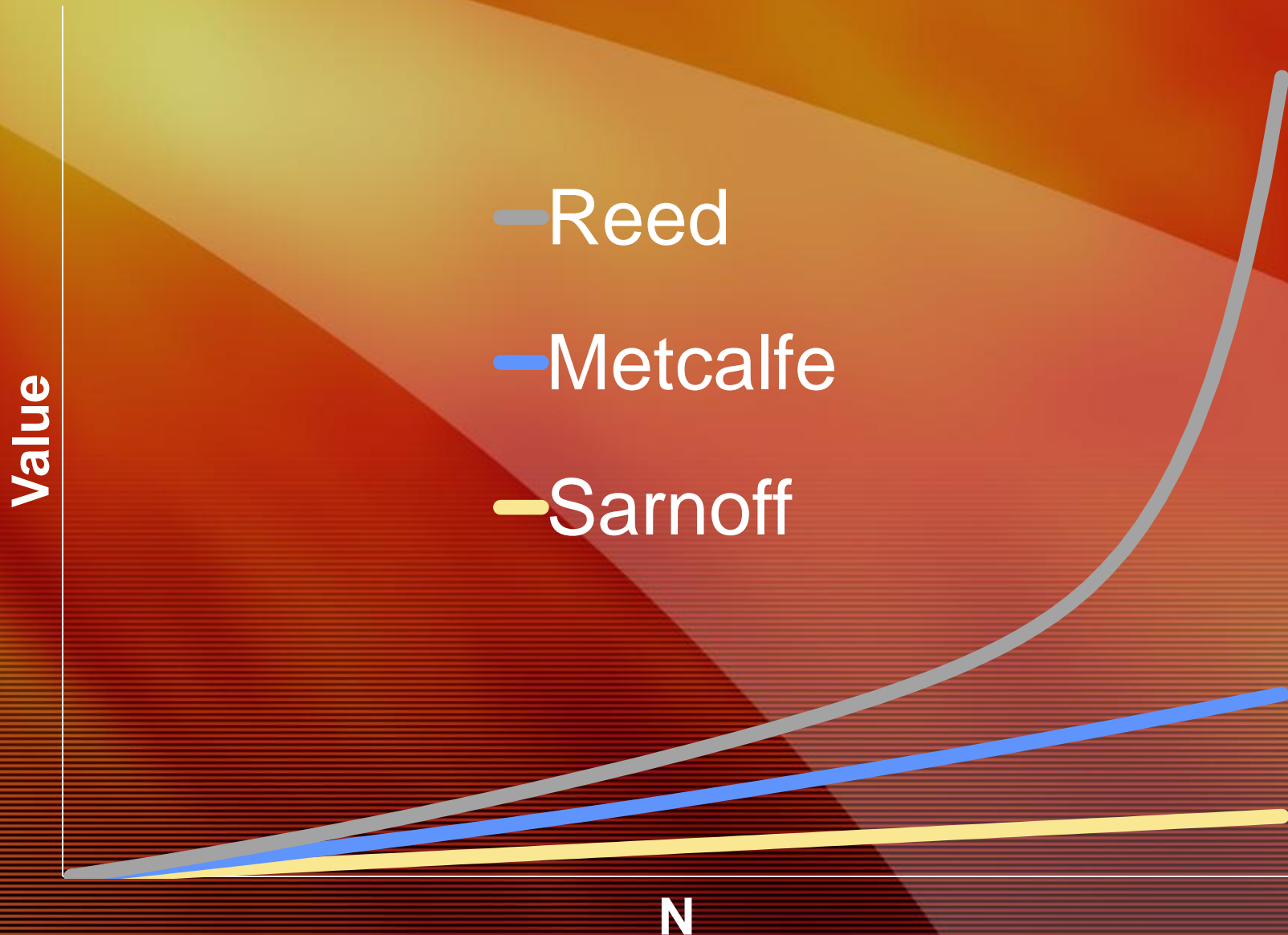
Sarnoff's Law:

'Value increases in proportion to the number of users'

Reed's Law:

'Value is proportional to the number of groups among users'

O valor das redes



O crescimento das redes

Forecast: Global Enterprise Web 2.0

Spend

\$5B

\$4B

\$3B

\$2B

\$1B

2008

2007

2008

2009

2010

2011

2012

2013

Widgets

Podcasting

Mashups

Wikis

Blogs

RSS

Social networking

Motivação para a Web 2.0

**Promover
colaboração e
interacção
social**

**Captar e
partilhar
conhecimento**

**Descobrir
informação de
outras formas**

**Recolher o
conhecimento
“das massas”**

**Criar uma
identidade
comum**

Redes sociais no SharePoint



Inovação de Parceiros

Community Kit, Podcasting Kit, Ratings, Tagging, Codeplex

My Sites, Social Networking, Wikis, Blogs, Forums, RSS

Collaboration, Portal, BI, Content Management, Search, Processes, UC

E para os municípios?

Objectivos



Web 2.0



- **Construir comunidades**
- **Aumentar os laços com os munícipes**
- **Aproveitar o melhor dos serviços existentes na rede**

Web 2.0

Percursos

- Será possível publicar percursos turísticos tendo por base vários tipos de informação: descrição, fotografia e vídeo integrado com a plataforma Virtual Earth

Guia de transportes públicos

- A informação de meios de transporte será bastante relevante para o visitante

Pedidos de intervenção

- Os munícipes terão a oportunidade de reportar eventos georreferenciados.
- A autarquia poderá utilizar esta informação para planear acções

Web 2.0

Comunidades

- Cada utilizador do portal tem acesso à sua lista de contactos proveniente do Live Messenger e aos contactos dos grupos a que pertence
- Será possível criar grupos temáticos

Cidadão Mais Activo

- Os utilizadores com mais participações podem obter estados especiais que os promovam na comunidade

Promoção social/virtual

- Mecanismo de classificação por parte dos munícipes da relevância das acções de outros munícipes.
- Criação de uma posição de mentor para os munícipes mais bem classificados

Web 2.0

Windows Live Gadget

- Os Windows Live Gadgets são utilizados para personalizar as páginas pessoais de cada utilizador do Live.com
- Visualização do estado do tempo ou informação de trânsito de uma forma simples

Windows Vista Gadget

- Extensão destes serviços web 2.0 para os colocar disponíveis noutros canais (Vista)

What next?



Hugo Cartaxeiro

961624155

hugoca@microsoft.com

<http://hugocartaxeiro.spaces.live.com/>